



Bienvenue à la conférence de presse sur le bilan

15 mai 2024

Accueil et mot de bienvenue

Pierre-André Geiser

1. Accueil et mot de bienvenue

Pierre-André Geiser, Président du Conseil d'administration

2. Développement de fenaco société coopérative

Martin Keller, Président de la Direction

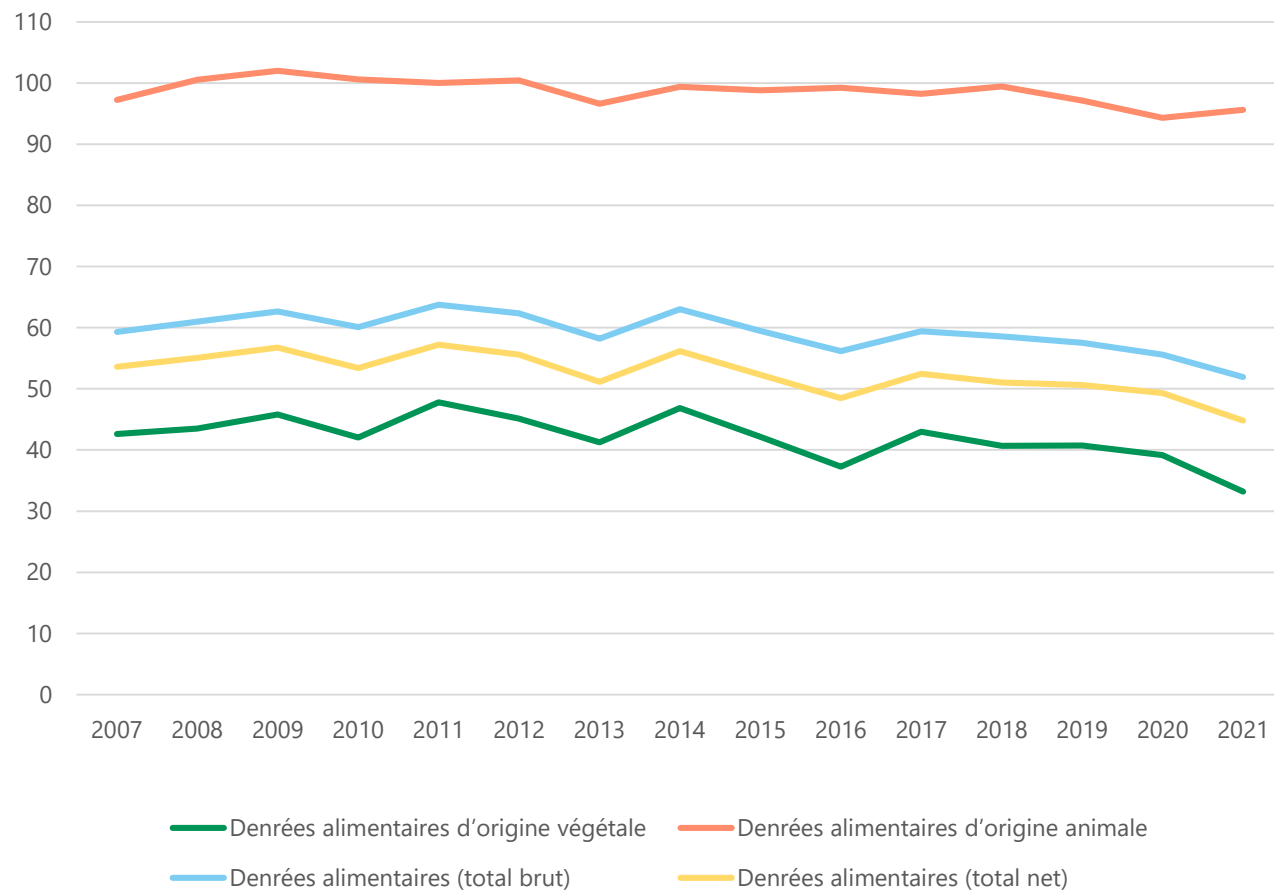
3. Rapport sur les comptes annuels consolidés 2023

Marta Pruneddu, Cheffe de la Division Finances/Services

4. Questions-réponses

5. Interviews individuelles et apéritif (à partir de 10h30 env.)

Le taux d'autosuffisance de la Suisse est en baisse.



**Il faut davantage
d'innovation
et moins de
microgestion.**





Innovation



Durabilité



**Compétence
internationale**

Notre mission coopérative

fenaco soutient, en étroit partenariat avec les LANDI, les agricultrices et agriculteurs dans le développement économique de leurs entreprises.



30 ans de fenaco



**Augmentation de la participation
au résultat de fenaco**
13 727 agriculteurs et
agricultrices en ont profité



4 fêtes régionales
avec 6000 invités, on a aussi
fait la fête en France



Des fourches aux drones :
l'agriculture aujourd'hui
Exposition au Musée Suisse
des Transports

Changement de génération à la Direction



Michael Feitknecht
Président de la Direction
à partir du 1^{er} juillet 2025



Markus Hämmerli
Chef de la Division Agro
à partir du 1^{er} janvier 2026



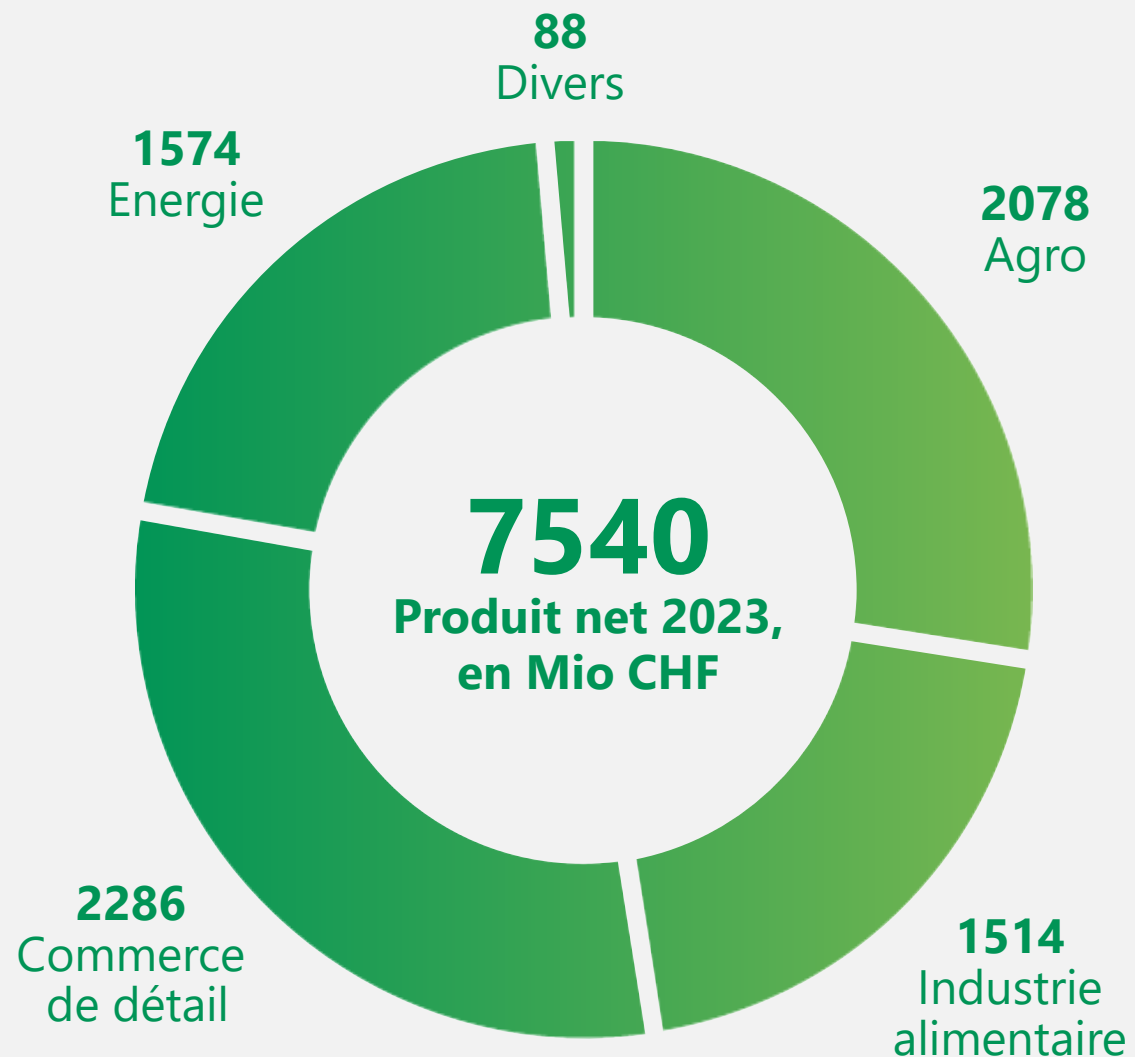
Jürg Friedli
Chef du Département Production
végétale
à partir du 1^{er} janvier 2025

de la terre à la table

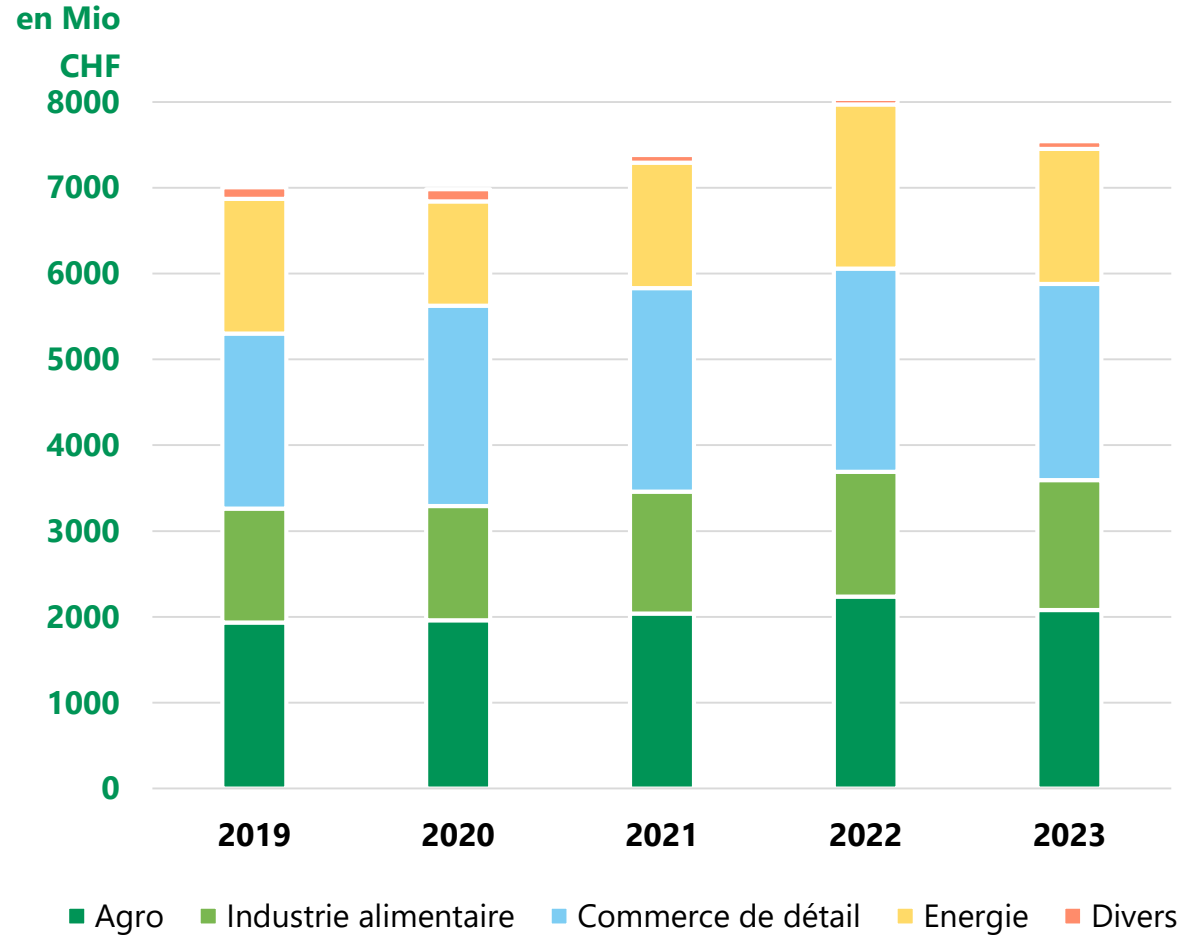


Développement de fenaco société coopérative Martin Keller

Produit net 2023 par domaine d'activité



Evolution du produit net

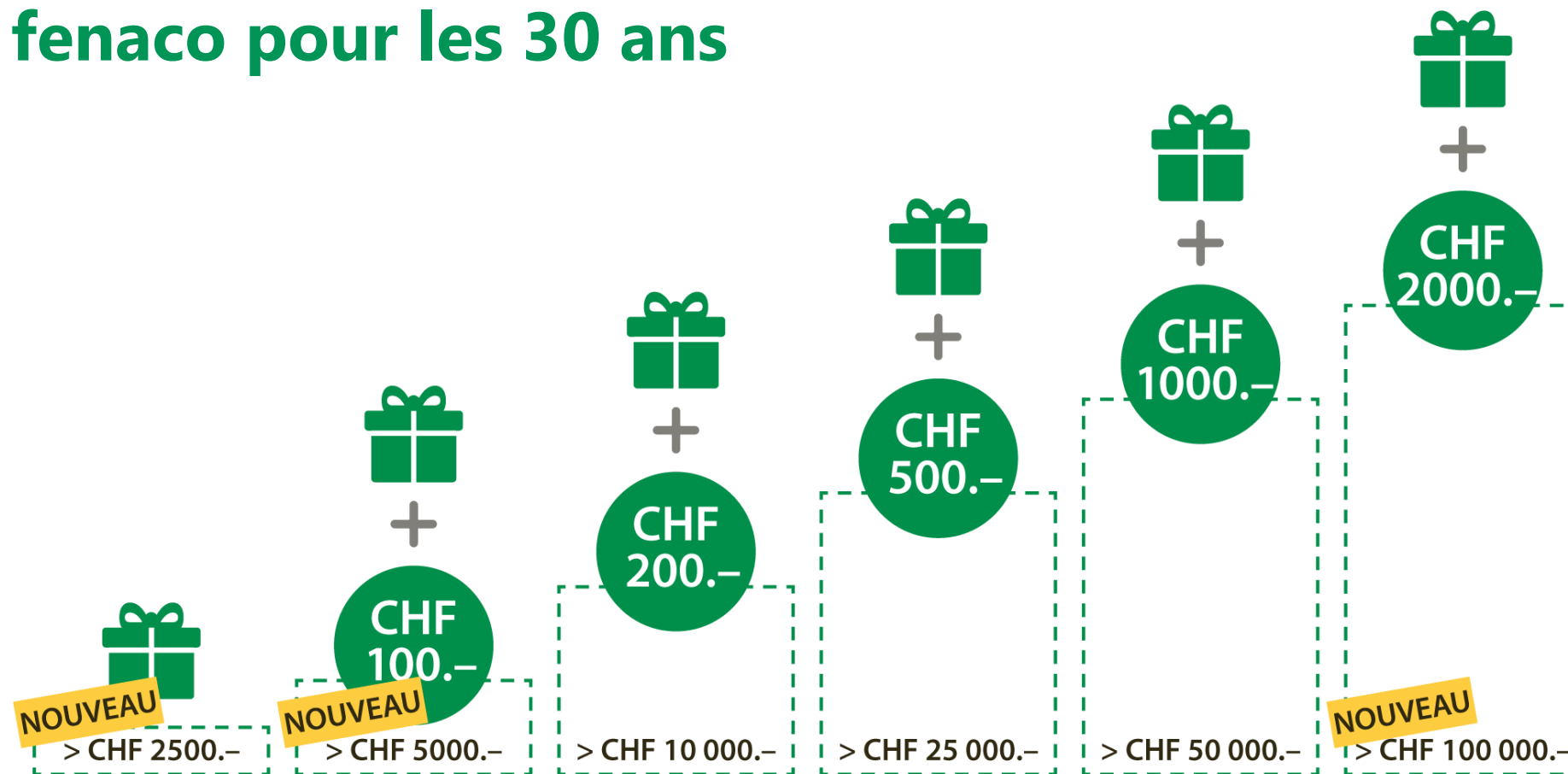


Evolution des principaux chiffres clés

	2023	2022	2021	2020	2019
Produit net	7540	8062	7382	6981	7004
EBITDA	253	286	320	315	264
EBIT	107	138	169	166	121
EBIT en % du produit net	1.4	1.7	2.3	2.4	1.7
Résultat d'entreprise	97	52	128	135	110
Taux de fonds propres en % du total du bilan	63.1	59.5	59.4	59.1	57.2

En Mio CHF

Augmentation de la participation au résultat de fenaco pour les 30 ans



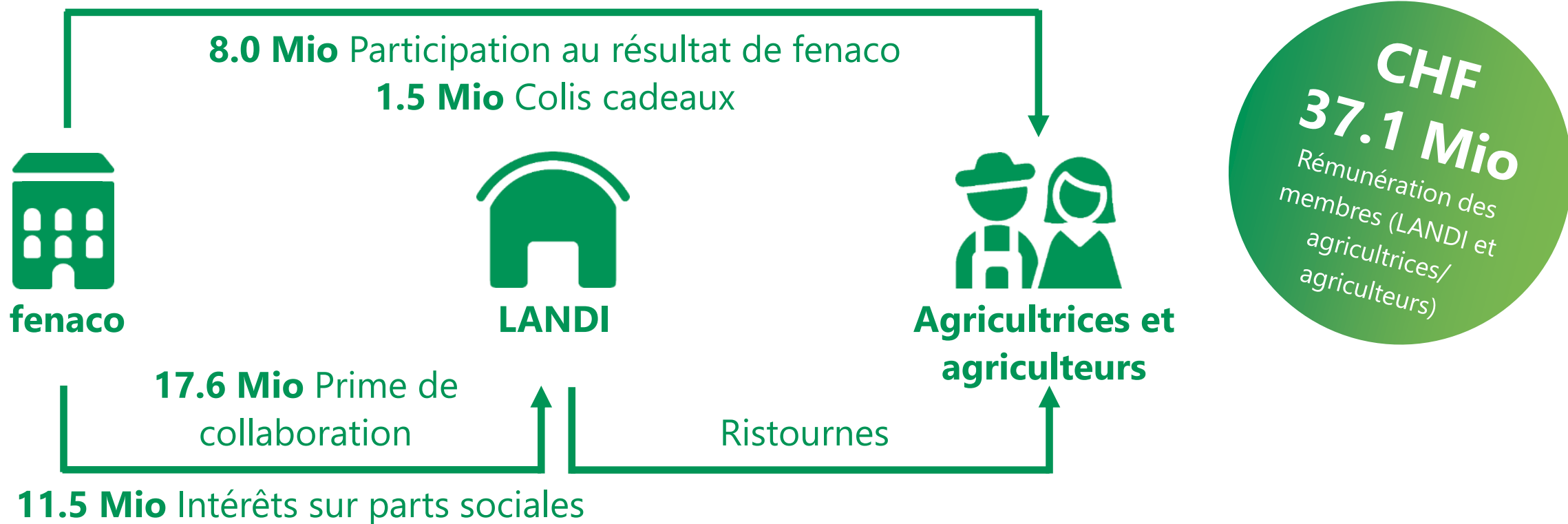
- Montant des ristournes : montants max. (CHF 100 à 2000), note de crédit sur le compte client du membre, pas de conséquences sur la TVA
- Base de calcul : niveaux de chiffre d'affaires (CHF 2500 / 5000 / 10 000 / 25 000 / 50 000 / 100 000) : achats auprès des LANDI ou de Meliofeed (groupes de produit Aliments fourragers, Production végétale, Matériel / Articles d'apiculture), hors TVA

Participation record des membres à la participation au résultat de fenaco

	Modèle PRf 30 ans Campagne 2023 réel	Modèle PRf 25 ans Campagne 2022 réel		Δ
Ristournes en CHF	7 285 100	5 182 400	+2 102 700	+41 %
Colis cadeaux en CHF* (2023 avec entrées au Musée des transports)	2 033 413	1 586 390	+447 023	+28 %
Nombre d'entreprises agricoles bénéficiant de ristournes	12 236	9 826	+2 410	+25 %
Nombre d'entreprises agricoles bénéficiant d'un colis cadeau	13 727	12 384	+1 343	+11 %

*Port, emballage et préparation des colis inclus

Rémunération des parts sociales et prime de collaboration



Investissements dans l'infrastructure : > CHF 155 Mio





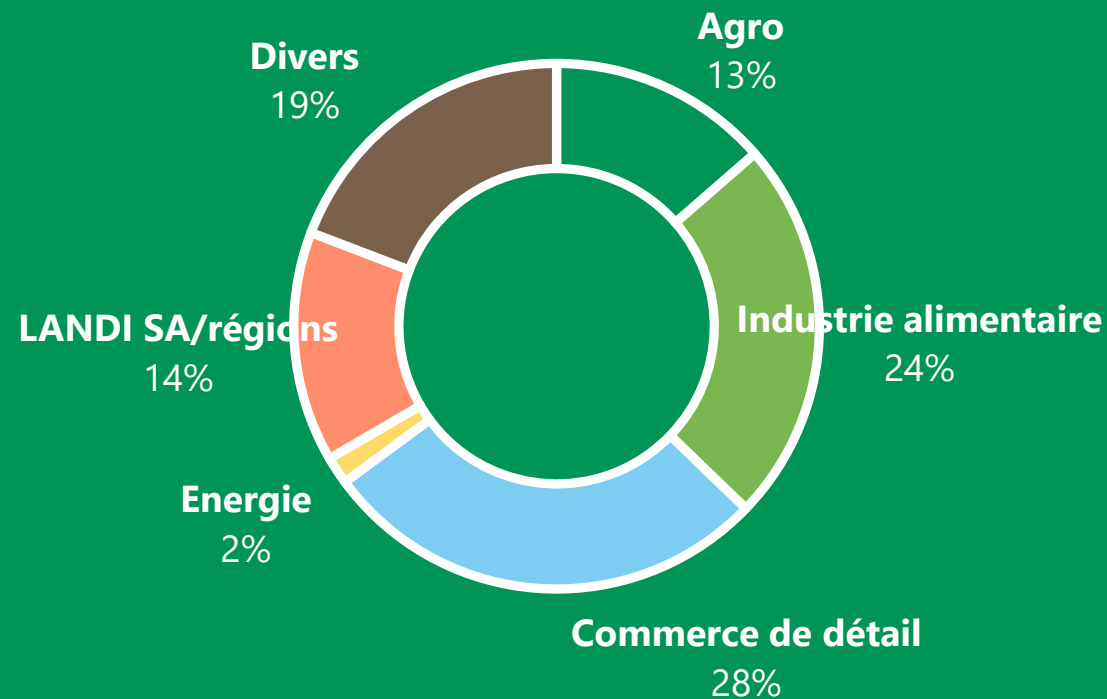
11316

Collaboratrices et collaborateurs
(9497 équivalents temps plein)



551

Apprenties et apprentis
dans 21 professions



♀ **46%**
♂ **54%**

98

Nationalités

L'année du point de vue de l'agriculture

Offre–demande	2023	2022	2021	2020	2019
Céréales panifiables	■*	■	□	■	■
Oléagineux	□	■	□	■	□
Blé fourrager	□	□	□ !	□	□
Pommes de terre	□	□	□ ●	■	■
Légumes	□ !	■	□	■	■
Fruits à noyau	□	■	□	■	■
Fruits à pépins	□	■	■	■	■
Fruits à cidre	□	□	□	■	□
Vin	■	■	□	■	■
Viande de porc	■	■	■	■	■
Viande de bœuf	■	■	■	■	■
Viande de veau	■	■	■	■	■
Volailles	□	■	■	■	■
Œufs	□	■	■	■	■

- Equilibré
- Pas assez
- Trop

*Déséquilibre entre les classes et les labels (Suisse Garantie = trop peu/IP-Suisse = trop)

Des technologies d'avenir dans les champs suisses avec Innovagri



Agrarpiloten



crop.zone



Ecorobotix



Sencrop



Xpower

**Nous couvrons
> 10 % de notre
consommation
d'électricité avec de
l'énergie solaire
issue de nos propres
installations.**



Installations AGROsolaire : 64 en service et plus de 20 en cours de planification



Perspectives



de la terre à la table



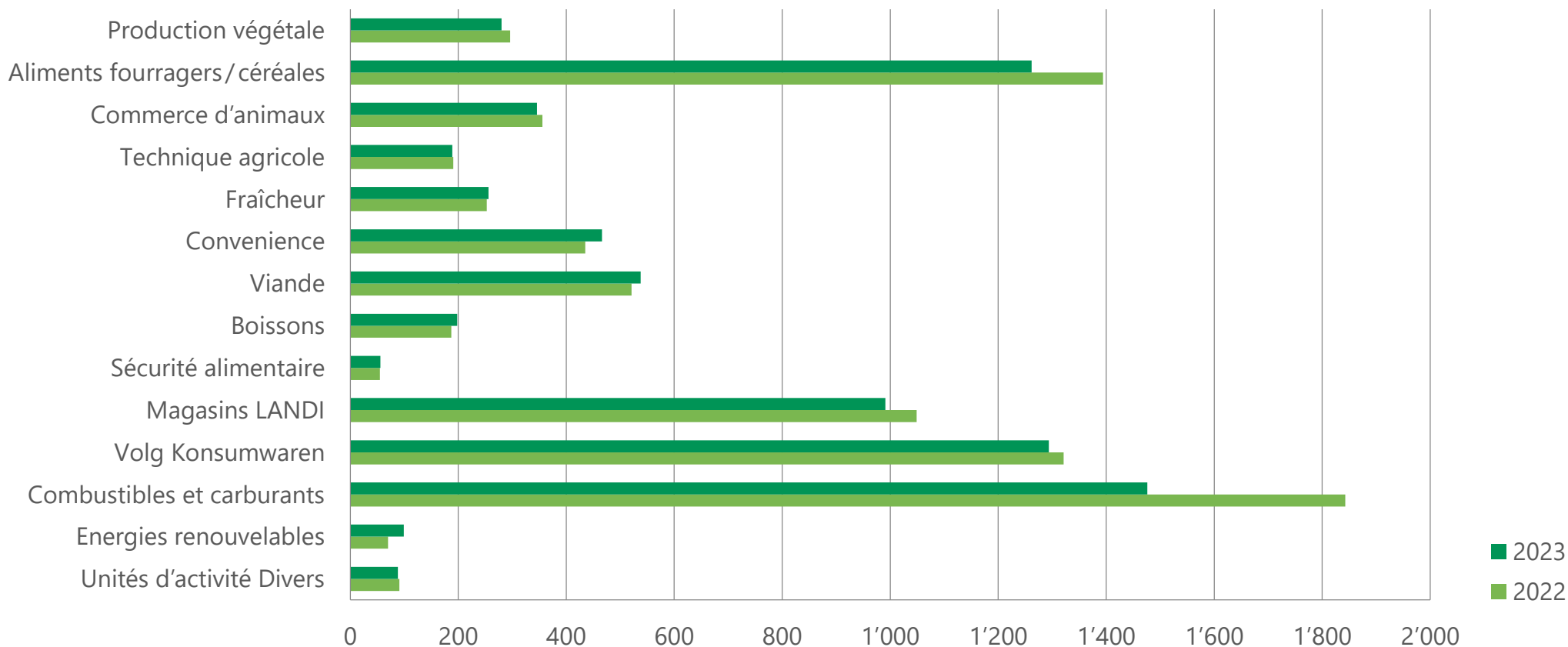
Rapport sur les comptes annuels consolidés 2023

Marta Pruneddu

Produit net 2023/2022

	2023		2022		Δ	
	en Mio CHF	%	en Mio CHF	%	en Mio CHF	%
Agro	2078	27.5	2237	27.8	- 159	- 7.1
Industrie alimentaire	1514	20.3	1452	18.0	62	4.2
Commerce de détail	2286	30.7	2369	29.4	- 83	- 3.5
Energie	1574	21.3	1913	23.7	- 339	- 17.7
Divers	88	0.2	91	1.1	- 3	- 3.6
Total	7540	100.0	8062	100.0	- 522	- 6.5

Produit net 2023/2022 par unité d'activité



Compte de pertes et profits (I)

	2023 en Mio CHF	2022 en Mio CHF
Produit des ventes	7344	7861
Produit des prestations	195	202
Produit net des livraisons et des prestations	7540	8062
Charges de marchandises	- 5836	- 6370
<i>Bénéfice brut en %</i>	20.5	19.0
Produit d'exploitation	1703	1693
Charges de personnel	- 905	- 879
Autres charges d'exploitation	- 545	- 527
Total des charges d'exploitation	- 1450	- 1406
Résultat d'exploitation avant intérêts, impôts et amortissements (EBITDA)	253	286

Compte de pertes et profits (II)

	2023 en Mio CHF	2022 en Mio CHF
Résultat d'exploitation avant intérêts, impôts et amortissements (EBITDA)	253	286
Amortissements, bénéfices et pertes sur cession d'immobilisations corporelles	- 146	- 148
Résultat d'exploitation avant intérêts et impôts (EBIT)	107	138
Résultat financier	6	2
Résultat d'exploitation avant impôts	113	140
Charges extraordinaires	- 4	- 88
Produits extraordinaires	10	24
Impôts sur le bénéfice	- 16	- 16
Résultat d'entreprise (parts minoritaires incl.)	102	60
Parts minoritaires	- 5	- 8
Résultat d'entreprise	97	52

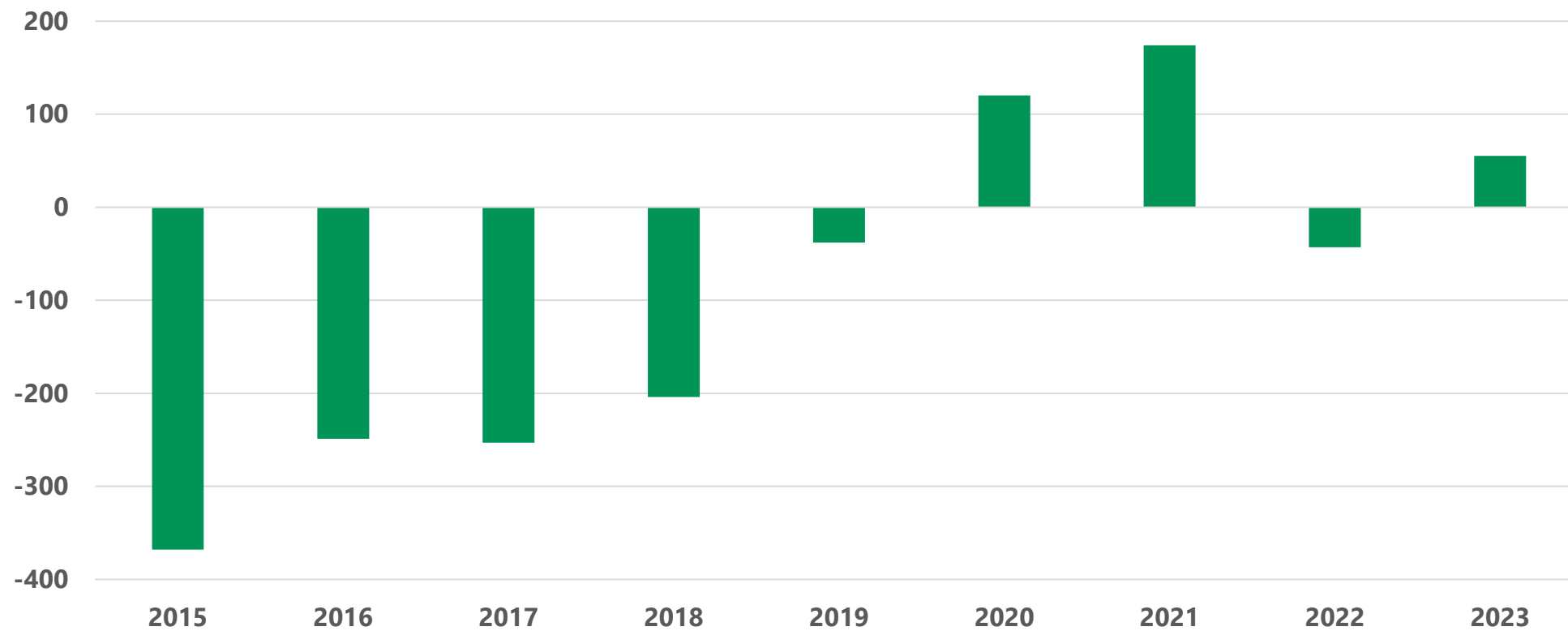
Bilan I

	2023	2022
Actifs au 31.12.	en Mio CHF	en Mio CHF
Liquidités	98	37
Créances résultant de livraisons et de prestations	486	512
Autres créances à court terme / Comptes de régularisation actifs	243	273
Stocks	1016	1135
Total actifs circulants	1844	1958
Immobilisations corporelles	1575	1572
Prêts et autres créances à long terme	57	63
Participations	68	66
Immobilisations incorporelles	10	17
Total actifs immobilisés	1709	1718
TOTAL ACTIFS	3553	3676

Bilan II

	2023 en Mio CHF	2022 en Mio CHF
Passifs au 31.12.		
Dettes financières à court terme	156	213
Dettes résultant de livraisons et de prestations	536	612
Autres dettes à court terme / Comptes de régularisation passifs	200	220
Provisions à court terme	41	56
<i>Fonds étrangers à court terme</i>	934	1102
Dettes à long terme portant intérêt	107	145
Provisions à long terme	271	287
<i>Fonds étrangers à long terme</i>	377	432
Total fonds étrangers	1311	1534
Capital social	136	128
Réserves issues du bénéfice	1887	1843
Résultat d'entreprise consolidé	97	52
Parts minoritaires	123	119
Total fonds propres (parts minoritaires incl.)	2242	2142
TOTAL PASSIFS	3553	3676

Dettes et avoirs bancaires nets



En Mio CHF

Chiffres clés

	2023	2022	2021	2020	2019
Produit net	7540	8062	7382	6981	7004
Bénéfice brut en %	20.5	19.0	20.6	21.3	19.9
Produit d'exploitation	1703	1692	1673	1638	1541
EBITDA	253	286	320	315	265
EBIT	107	138	169	166	121
Résultat d'entreprise	97	52	128	135	110
Total du bilan	3553	3597	3534	3332	3185
Fonds propres	2242	2142	2097	1970	1823
Taux de fonds propres en % du total du bilan	63.1	59.5	59.4	59.1	57.2

En Mio CHF

Des questions ?

An aerial photograph of a farm. A large, long barn with a brown roof is covered in solar panels. To the left of the barn is a smaller house with a brown roof. To the right of the barn is another building with a brown roof and a smaller section with solar panels. The farm is surrounded by green fields, trees, and a gravel driveway. A tractor and other farm equipment are visible. The text "Merci de votre intérêt." is overlaid in white on the barn's roof.

Merci
de votre intérêt.