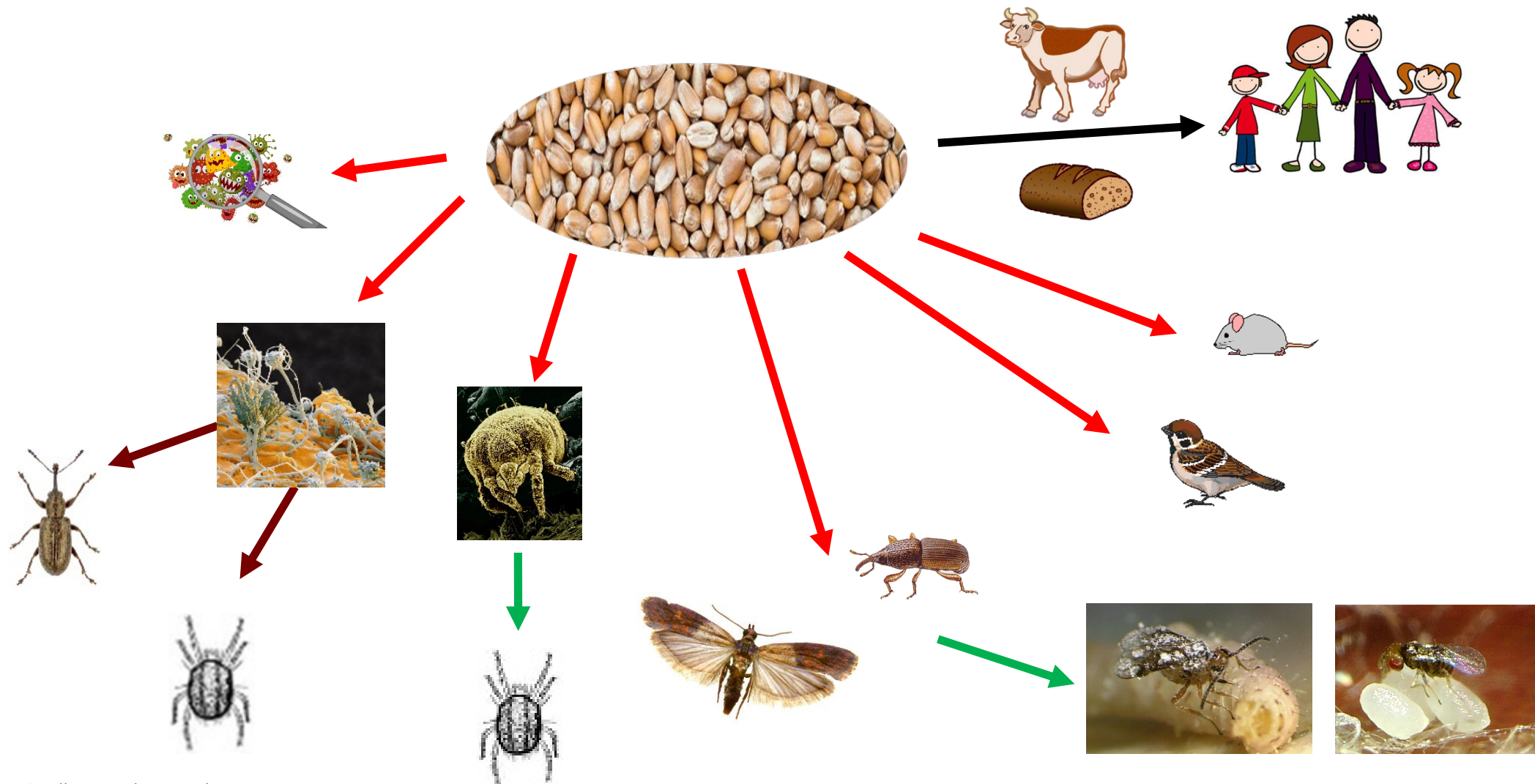




Wenn Frau Motte ihre Freunde einlädt...

Vorratsschädlinge

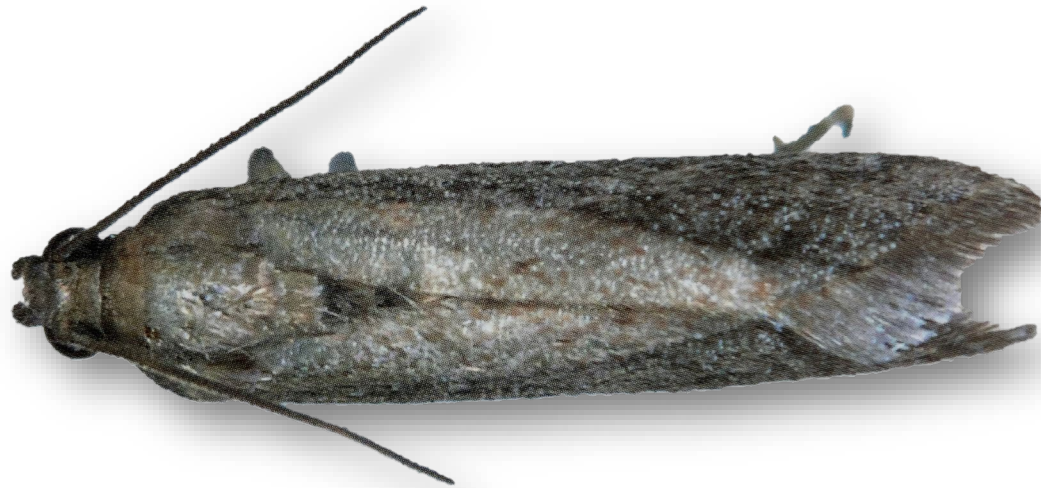


Quelle: cereal research center

Wichtige Vorratsschädlinge: Motten

Speichermotte

(*Ephestia elutella* Hbn.)



Dörrobstmotte

(*Plodia interpunctella* Hbn.)





Wichtige Vorratsschädlinge: Motten



Motten suchen Schutz vor Kälte und Licht sowie eine Nahrungsgrundlage für die Mottenlarven.



Wichtige Vorratsschädlinge: Motten



Wanderlarven



Natürliche Gegenspieler



Schlupfwespe
Trichogramma evanescens

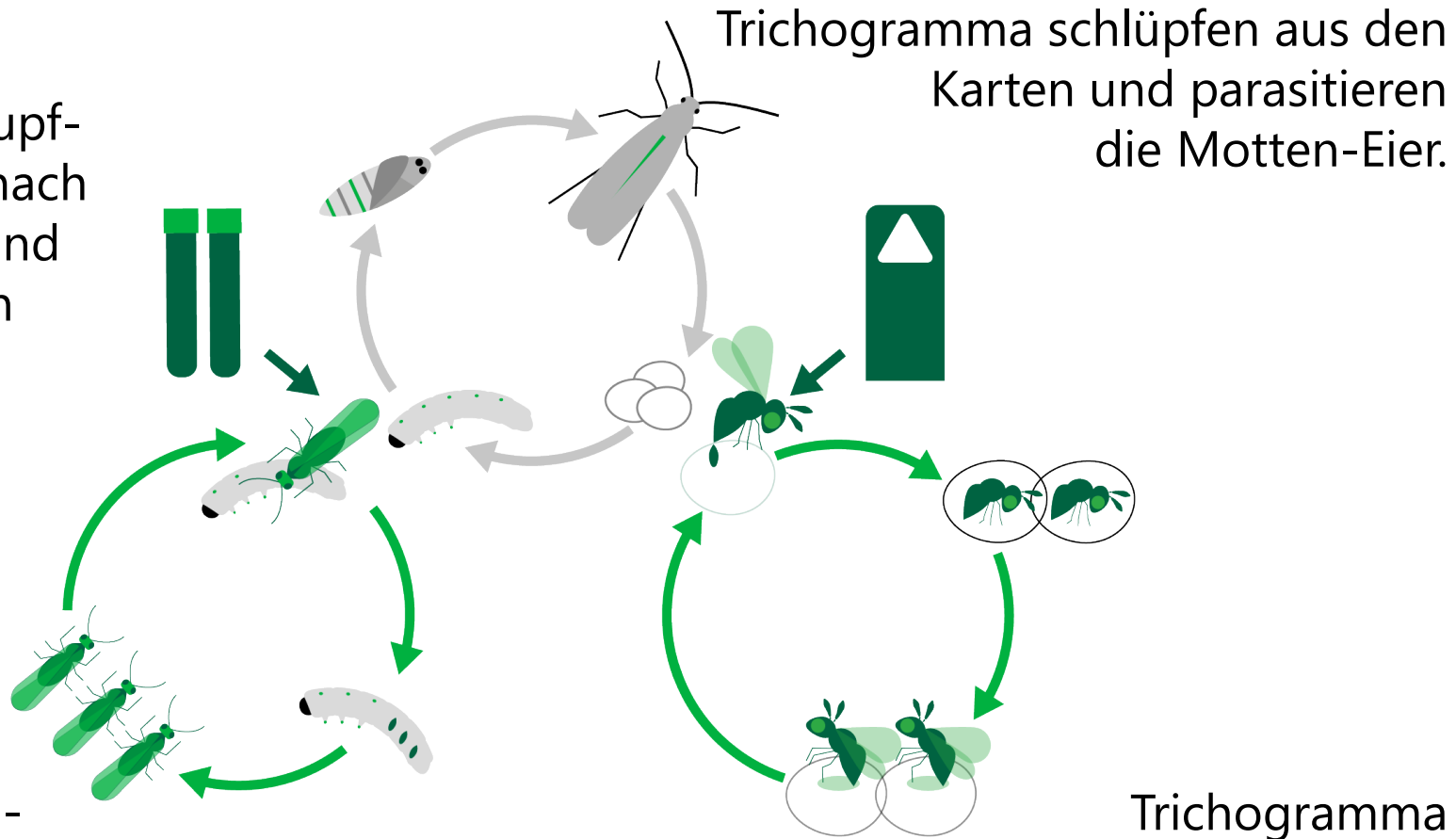


Mehlmottenschlupfwespe
Habrobracon hebetor

Natürliche Gegenspieler

Mehlmottenschlupfwespen suchen nach Motten-Larven und legen ihre Eier an die Larven.

An den Larven entwickeln sich Mehlmottenschlupfwespen, welche schlüpfen und weitere Larven suchen.



Trichogramma schlüpfen aus den Karten und parasitieren die Motten-Eier.

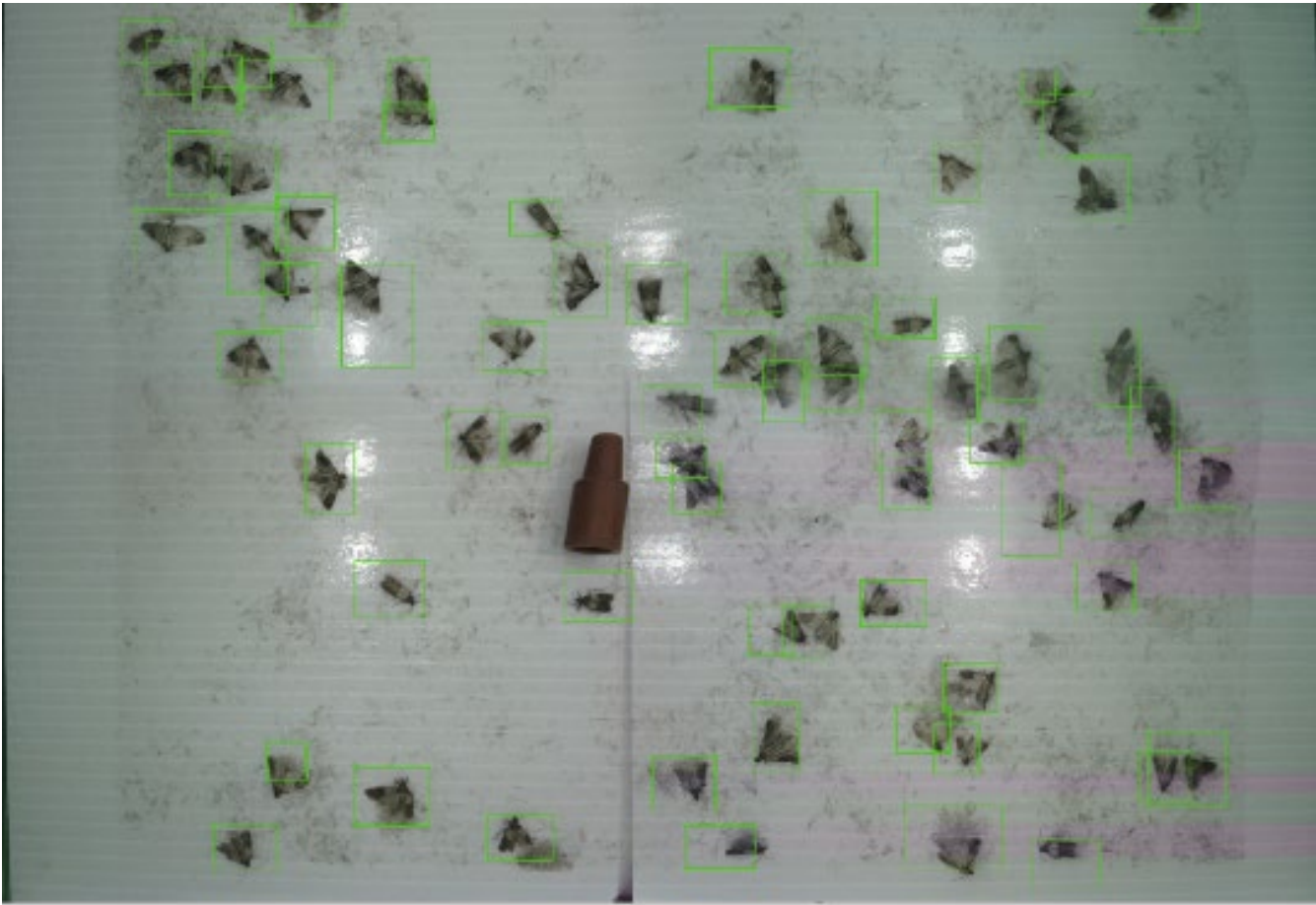
Trichogramma entwickeln sich in den Motten-Eiern, schlüpfen und suchen weitere Motten-Eier.



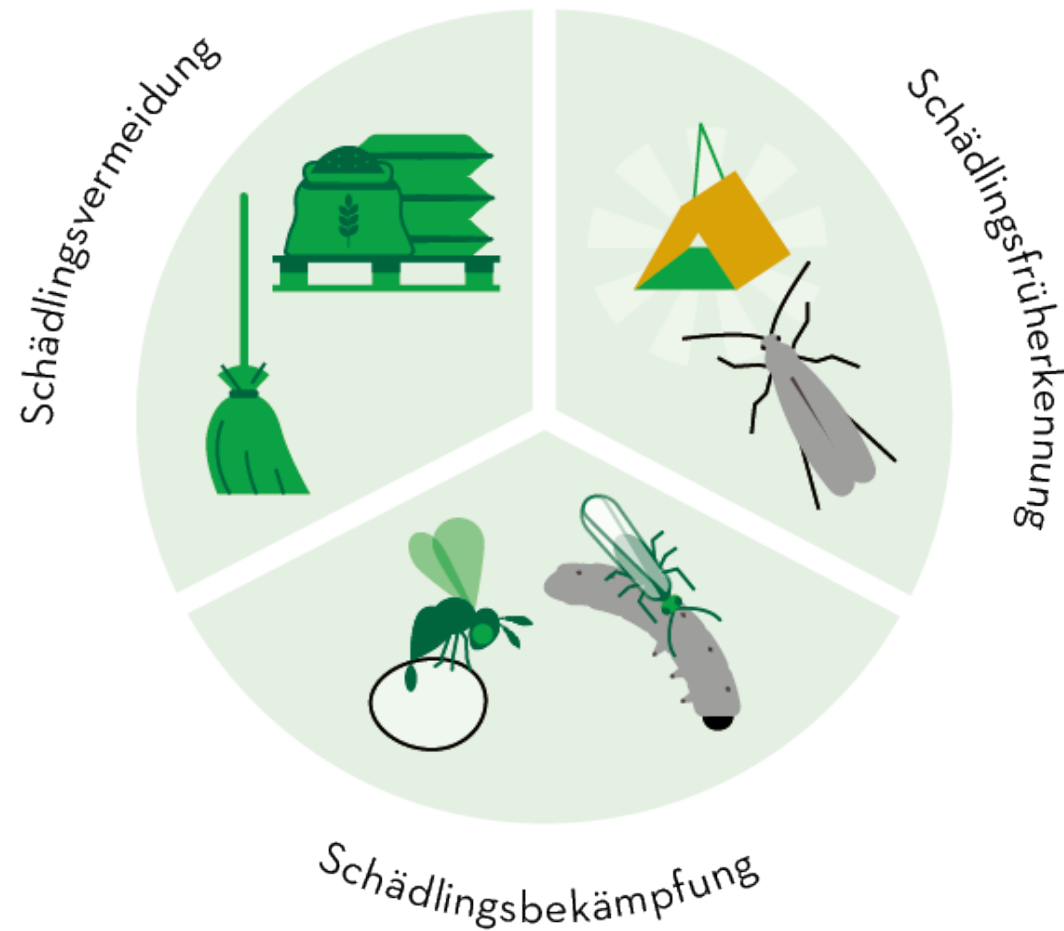
Monitoring



Trapview-Technologie erlaubt Identifizierung und Monitoring der Schädlinge



Integrierter Vorratsschutz



A close-up photograph of a person's hands holding a young green plant with long, thin leaves. The person is wearing a grey long-sleeved shirt. The background is a vast, green field of similar plants, slightly out of focus, with some buildings visible in the distance under a bright sky. The overall scene conveys a sense of care and attention to nature.

Herzlichen Dank für Ihre Aufmerksamkeit