

# Réduction du suremballage dans l'entreprise landi

Luciana; Betim & Lucie

# Nos objectifs

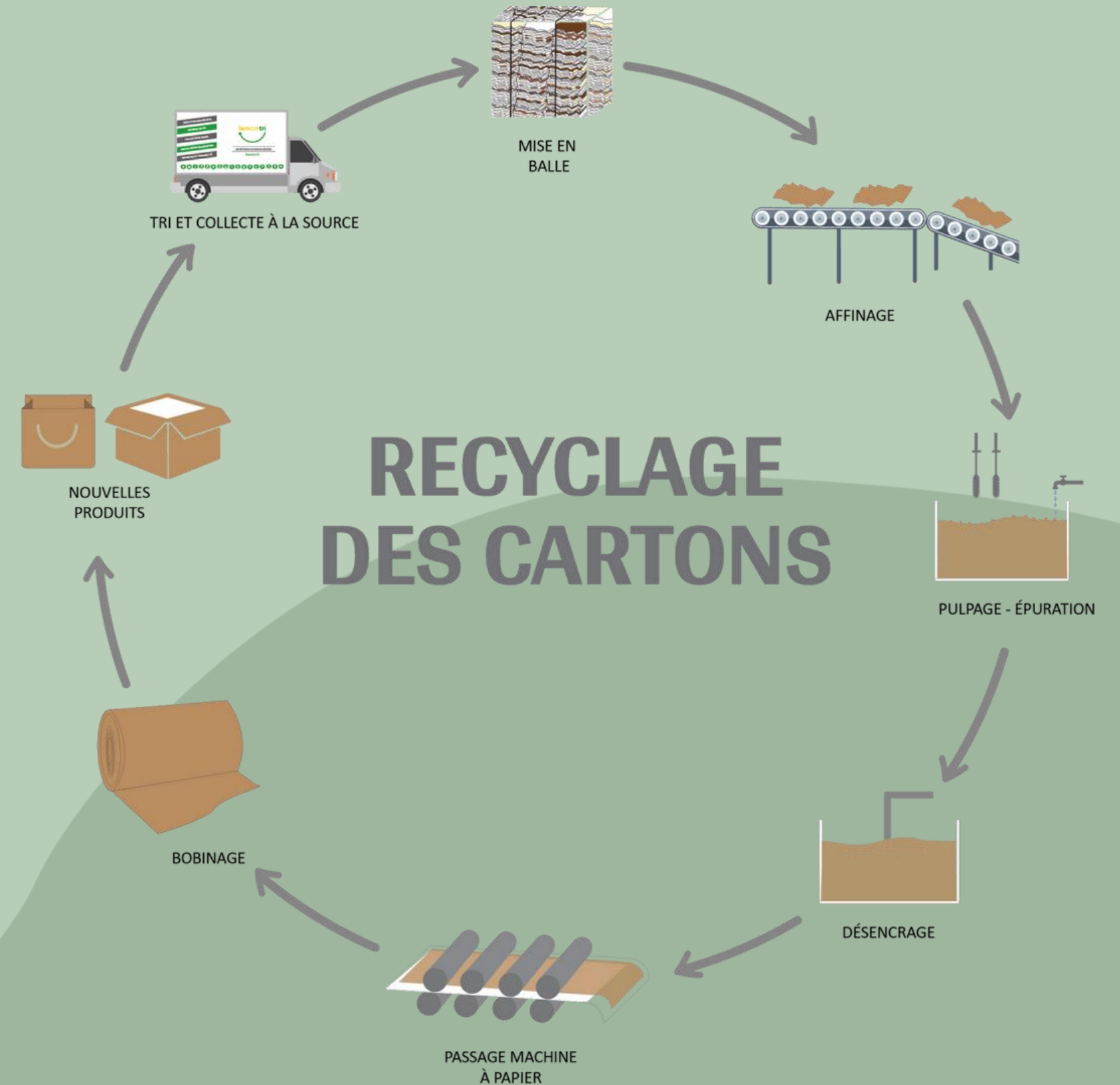
- Etudier combien de plastique nous utilisons sur une année
- En parler avec centrale une fois l'étude de cas faites et les résultats que nous avons pour diminuer le suremballage en plastique.
- Sensibiliser les gens sur l'impacte que cela a sur notre environnement
- Notre objectif final serait qu'une réduction définitive du suremballage, et notamment de l'emballage en plastique soit drastiquement réduit

# Pour ce faire nous allons

- En discuter avec le chef--> permet d'avoir détails sur quantité plastique jeté par semaine et par an
- Sensibiliser employés--> former personnel aux bonnes pratiques pour gestions emballages (réduction, tri, etc.)
- Créer des flyers et en mettre à disposition pour les collaborateurs et pour qu'ils voient ce que nous sommes entrain de faire et montrer que ce suremballage est vraiment inutile et polluant.

# Quantification pollution

- Plastique: facteur d'émission est de **4,9kg de CO2/kg matériaux**
- Emballage carton: facteur d'émission de **0,96kg de CO2/kg matériaux**
- Constatation: préférable d'utiliser un emballage en carton plutôt qu'un emballage en plastique car plastique émet + de CO2 que carton





# Pourquoi produire moins de plastique?

- Crucial pour le climat car **fabrication basée sur combustibles fossiles.**
- **Génère bcp de gaz à effet de serre**, que ce soit son extraction (**production**) ou sa **transformation.**
- En se décomposant, libère méthane et éthylène (2gaz nocifs)
- Incinération déchets plastique aggrave émissions
- **pollution des océans joue rôle dans absorption CO2**
- En limitant le plastique, on diminue les pollutions et on favorise des alternatives écologique. Ce qui aide à lutter contre le changement climatique et la pollution des océans.





# Nos systèmes de tri

- Benne à carton
- Benne à film étirable
- Benne plastique divers
- Poubelles PET
- Compost
- Benne à bois
- Benne à "terre cuite/ porcelaine"
- Poubelles



# Les solutions

**01. Simplification du packaging: Supprimer couches d'emballage inutiles en assurant protection suffisante. Plus mettre vestes dans emballages à part et les regrouper dans craton.**

**02. Passage aux matériaux recyclable: Remplacer plastique non recyclable par matériaux compostables ou recyclable comme le carton, papier kraft ou plastique biodégradables.**

**03. Encourager pratiques durables: Travailler avec fournisseurs éthiques et réduire à la source le problème du sur emballage non respectueux de l'environnement.**



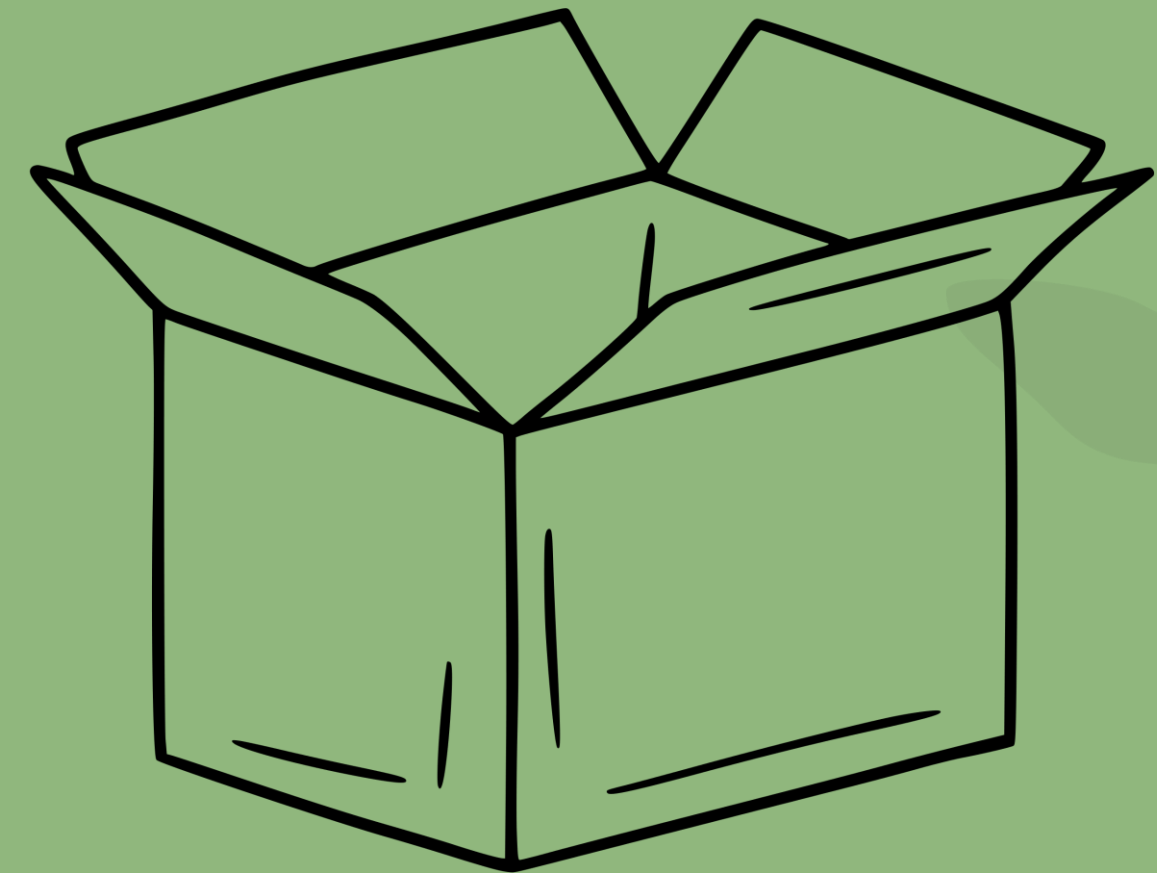
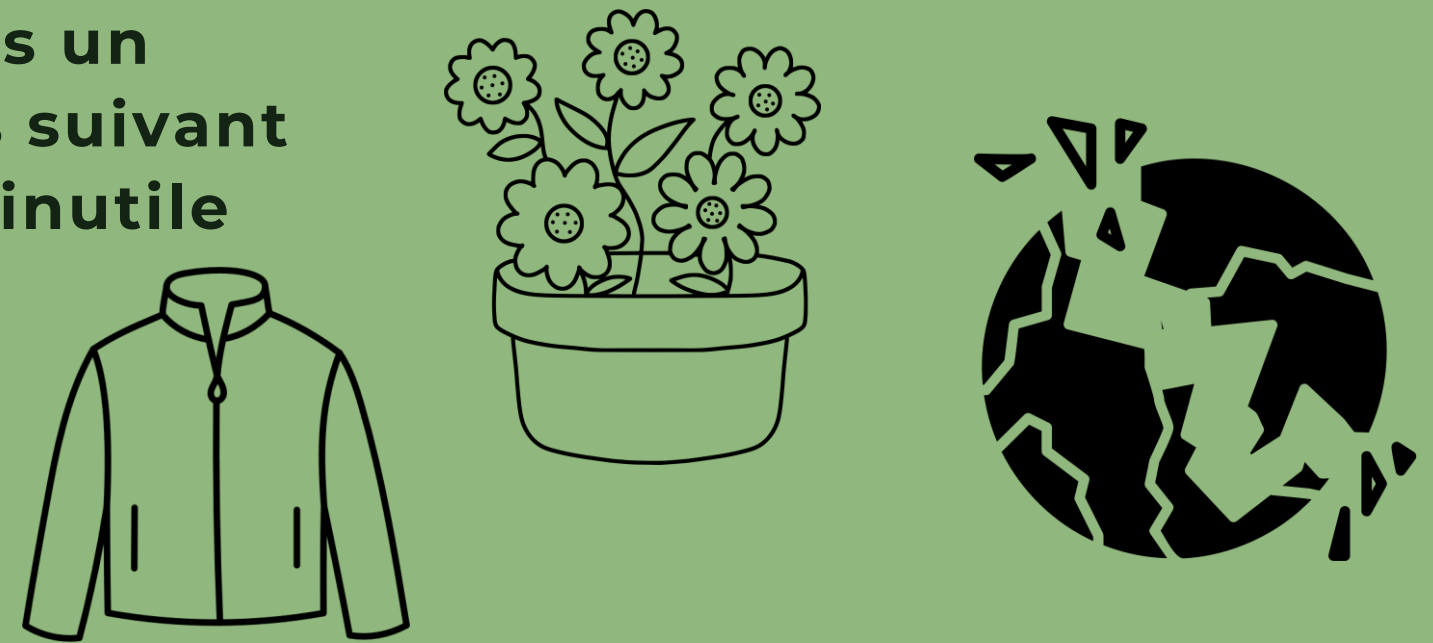


# Changer l'emballages de ces articles

Quand ces articles arrivent lors de l'arrivage nous avons un pourcentage d'emballage et l'article. Les pourcentages suivant vont vous montrer le pourcentage d'emballage qui est inutile pour cet article.

1. Vestes/ habits: 85% d'emballage lors de l'arrivage
2. Peinture: 65% d'emballage lors de l'arrivage
3. Fleurs: 80% d'emballage lors de l'arrivage

Tout ces pourcentages représente ce que nous pourrions enlever lorsque ces produits arrivent.





# Conclusion



**Projet de réduction de déchets d'emballage chez LANDI permettra de 1. de diminuer l'impact environnemental de l'entreprise et deuxièmement de générer des économies financières sur le long terme. En adaptant une approche durable et proactive, LANDI renforcera son engagement en faveur de l'environnement mais également son image auprès des clients. Notre but est surtout de montrer à quel point nous utilisons encore des pratiques non durables et peu écologiques, et surtout combien d'emballage inutilisable par la suite que nous utilisons sur une année. Et ce malgré toutes les ressources que nous avons.**

**Nous allons donc renforcer notre étude et essayer de trouver des solutions adéquates afin de, peut être, par la suite en parler plus haut et que les choses changent réellement.**